

# SIE HABEN ES IN DER HAND.

Alles rund um Förderungen und  
Informationen für Ihre berufliche  
Weiterbildung.



**DIE HOTLINE ZU IHRER WEITERBILDUNG:**  
Unter **02742/9005-9555** anrufen oder auf  
**www.arbeitsland-noe.at** vorbei schauen!

[www.arbeitsland-noe.at](http://www.arbeitsland-noe.at)

**JETZT  
HIER INFOR-  
MIEREN!**

## NÖ ESF+ ARBEITSMARKT- STRATEGIE 2021-2027



Kofinanziert von der  
Europäischen Union

### UNSERE ZIELE

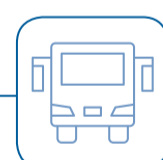
Gemeinsam mit **allen arbeitsmarktpolitischen** Partnerinnen und Partnern in Niederösterreich sowie dem **Europäischen Sozialfonds** will das Land NÖ das **Beschäftigungs- und Qualifizierungsniveau** und damit **die Chance** auf einen **guten und sicheren Arbeitsplatz** für alle Niederösterreicherinnen und Niederösterreicher **erhöhen und unterstützen**.

## DAS LAND NÖ UNTERSTÜTZT ARBEITNEHMERINNEN UND ARBEITNEHMER

### INDIVIDUELL DURCH



NÖ Bildungsförderung

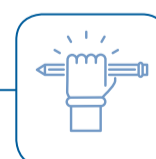


NÖ Pendlerhilfe

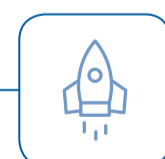


NÖ Lehrlingsförderung

### GEMEINSAM MIT ARBEITSMARKTPOLITISCHEN PARTNERINNEN UND PARTNERN DURCH PROJEKTE UND DISKUSSIONSPLATTFORMEN

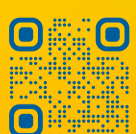


**NÖ Lehrlingsoffensive**  
Ziel: jungen Menschen  
bis 25 Jahren den  
Einstieg in zukunfts-  
orientierte Ausbildungs-  
programme ermöglichen



**Beschäftigungs- und  
Qualifizierungsprojekte**  
Ziel: Menschen in  
schwierigen Lebens-  
situationen einen  
Wiedereinstieg und  
Beschäftigung zu  
ermöglichen

Aktuelles  
vom Land  
Niederösterreich!



## NÖ BILDUNGSFÖRDERUNG



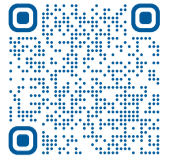
SIE ...

- » sind **beschäftigt** und **wohnen in NÖ**
- » wollen sich für Ihren aktuellen Beruf **weiterbilden**
- » verdienen im Monat **weniger als EUR 4.000,- brutto**
- » machen die **Ausbildung** bei einem **zertifizierten Institut**

DAS LAND ...

- » **fördert bis zu 80 %** (je nach Einkommen) der **Kurskosten**
- » bis maximal **EUR 2.500,-**
- » innerhalb von **3 Jahren**
- » unterstützt Sie mit dem **Programm Standard** und **6 Sonderprogrammen**

## NÖ PENDLERHILFE



SIE ...

- » sind **beschäftigt** und **wohnen in NÖ**
- » **pendeln** zwischen Wohn- und Arbeitsort
- » wohnen in einem Haushalt mit geringem/mittlerem Einkommen

DAS LAND ...

- » zahlt **EUR 160,- Ausgleichsbetrag** für **Fahrten zwischen 25 und 39 km**
- » zahlt **EUR 4,-/km** für **Fahrten ab 40 km**, jedoch **max. EUR 1.000,-/Jahr**
- » zahlt **20 % Öko-Bonus** bei **Vorlage einer Jahreskarte** für öffentliche Verkehrsmittel

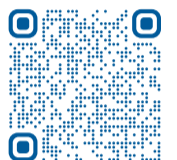
## NÖ BILDUNGSFÖRDERUNG



ZUSÄTZLICH ZUM PROGRAMM STANDARD DER NÖ BILDUNGSFÖRDERUNG GIBT ES:

- » **für Weiterbildung und Umschulungen:**
  - » Sonderprogramm „**Fachkräfte**“
  - » Sonderprogramm „**Fachkräfteinitiative Pflege und Soziales**“
  - » Sonderprogramm „**Arbeitswelt 4.0 – Fit für Digitalisierung**“
- » **für Weiterbildung:**
  - » Sonderprogramm „**Berufsreifeprüfung**“
  - » Sonderprogramm „**NÖ Lehre plus**“
  - » Sonderprogramm „**NÖ Weiterbildungsscheck**“

## NÖ LEHRLINGSFÖRDERUNG



SIE ...

- » sind **Lehrling** und **wohnen in NÖ**
- » wohnen in einem **Haushalt mit geringem Einkommen**
- » tragen **Kosten für die Fahrten zur Lehrstelle & Berufsschule**
- » haben **nur 1er im Berufsschulzeugnis** oder **eine Auszeichnung bei der Lehrabschlussprüfung**

DAS LAND ...

- » zahlt Ihnen **monatlich EUR 120,-** (Lehrlingsbeihilfe)
- » zahlt Ihnen **einmalig EUR 120,- für das ausgezeichnete Zeugnis** in der Berufsschule oder bei der Lehrabschlussprüfung (Begabtenförderung)

## NÖ WEITERBILDUNGS-SCHECK



SIE ...

- » sind **beschäftigt** und **wohnen in NÖ**
- » haben maximal einen **Pflichtschulabschluss**
- » haben einen **Bildungsplan** für die **berufliche Weiterbildung** (NÖ Bildungsberatung)
- » machen die Ausbildung bei einem **zertifizierten Institut**

DAS LAND UND DER EUROPÄISCHE SOZIALFONDS ...

- » **fördern bis zu 90 % der Kurskosten**
- » **rechnen direkt mit dem Bildungsinstitut ab** (keine Vorfinanzierung notwendig)



Kofinanziert von der Europäischen Union

## NÖ BILDUNGSBERATUNG



SIE ...

- » **wollen einen Überblick über Weiterbildungsangebote und Förderungen**
- » **suchen Orientierung** bei Entscheidungen zur beruflichen Weiterbildung und Umschulung bzw. Wiedereinstieg

DAS LAND, DER BUND UND DER EUROPÄISCHE SOZIALFONDS FINANZIEREN DIE NÖ BILDUNGSBERATUNG, DIE ...

- » Sie unabhängig, vertraulich und kostenfrei berät
- » flächendeckend im ganzen Land zur Verfügung steht
- » persönliche und telefonische Beratung anbietet



Kofinanziert von der Europäischen Union

**ALLE INFORMATIONEN** (z.B. Fördervoraussetzungen im Detail) erhalten Sie bei der Hotline der NÖ Arbeitnehmerförderung **02742/9005-9555** oder unter **www.arbeitsland-noe.at**



AMT DER NÖ LANDESREGIERUNG  
ABTEILUNG ARBEITSMARKT

