

AMT DER NÖ LANDESREGIERUNG



5500/6-2
Anlage 8 zu § 8

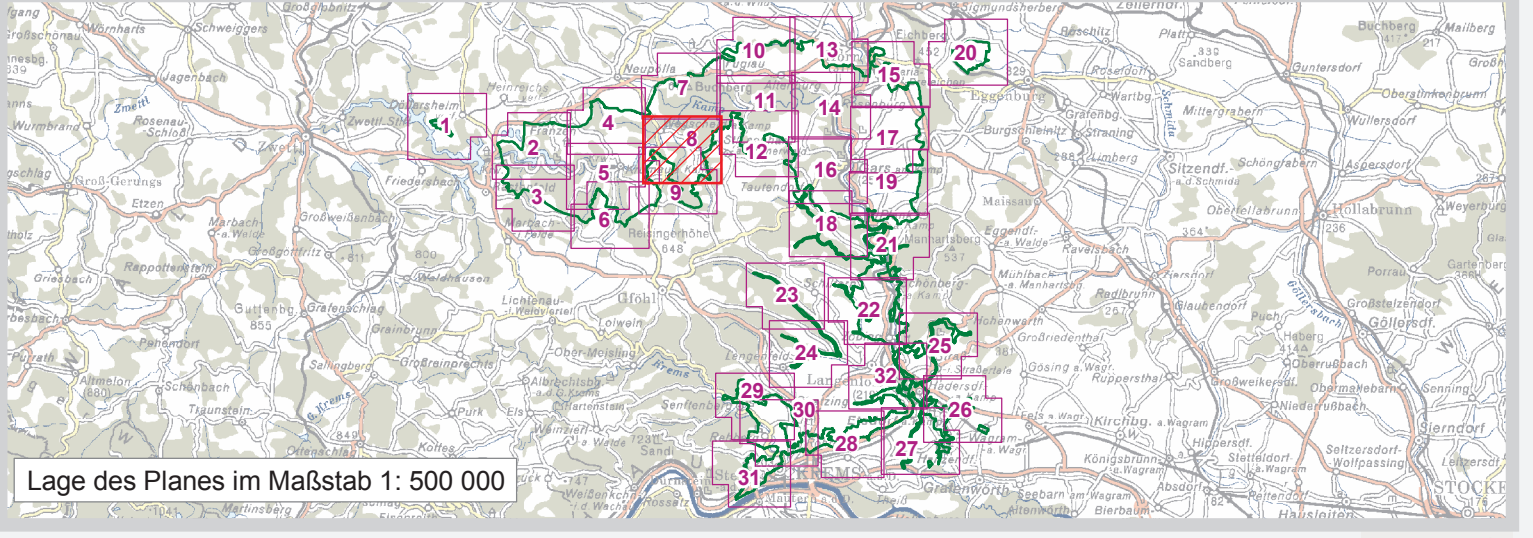
**EUROPASCHUTZGEBIET
VOGELSCHUTZGEBIET
KAMP- UND KREMTAL**

- Vogelschutzgebiet
- Gebietschutzgebiet
- Verwaltungsgrenzen**
- Landesgrenze
- Bezirksgrenze
- Gemeindegrenze
- Katastralgemeindegrenze
- 123 Grundstücksgrenze/Grundstücksnummer



Maßstab 1 : 5 000

0 100 200 300 400m



Quellen:
 0204 BEV, Gr.L. 1080 Wien
 Naturschutzrechtl. Festl.: Amt der NÖ Ureg., Abt. Naturschutz
 © 2007: GIS-Kartographie: Abs. Vermessung und Geoinformation
 Information im WWW: <http://www.noe.gv.at/natur2000>

Datum: 04. September 2007
 Autor: Alex Metzner
 Abs.: Vermessung und Geoinformation
 Vervielfältigung nur mit Genehmigung des Urhebers © NOGIS, 2007

Jaidhof
KG Eisenbergeramt

KG Obertautendorferamt