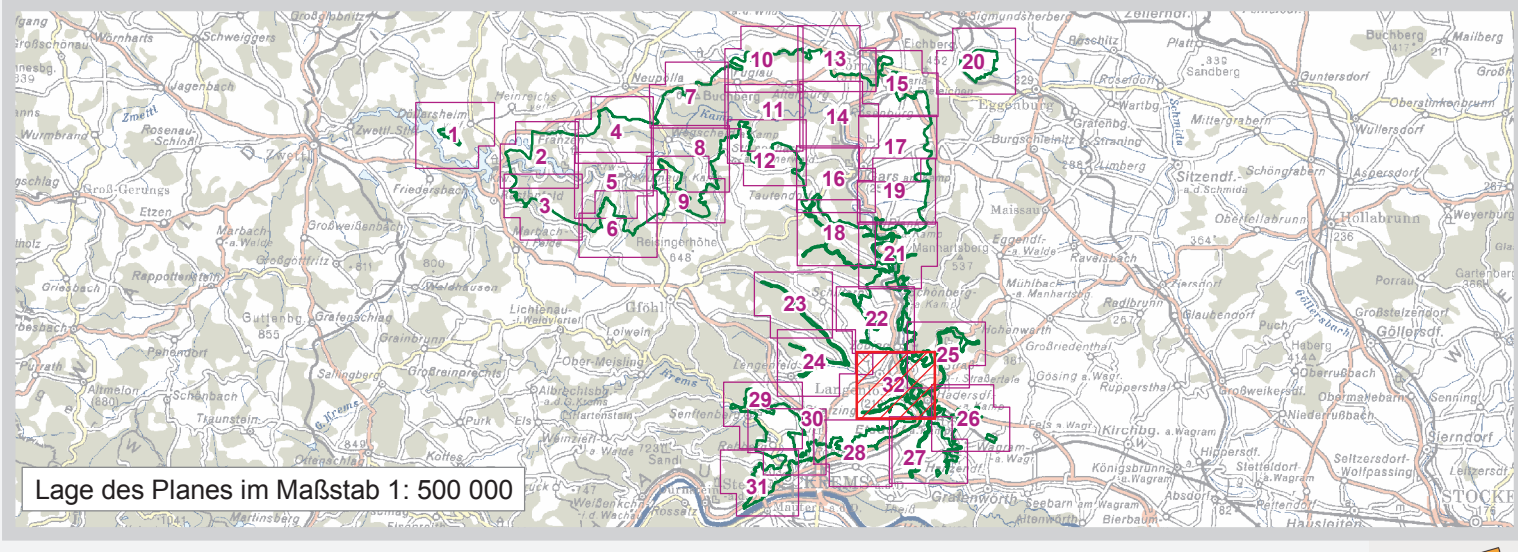
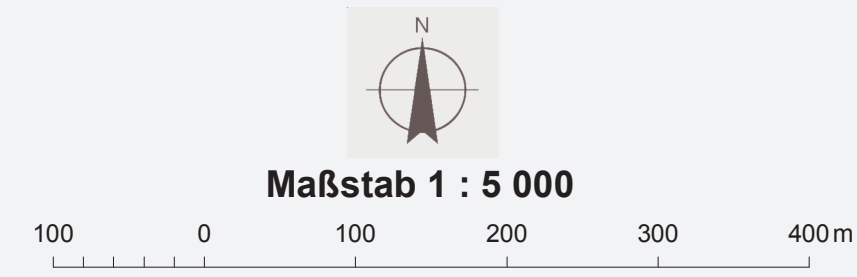




EUROPASCHUTZGEBIET VOGELSCHUTZGEBIET KAMP- UND KREMTAL

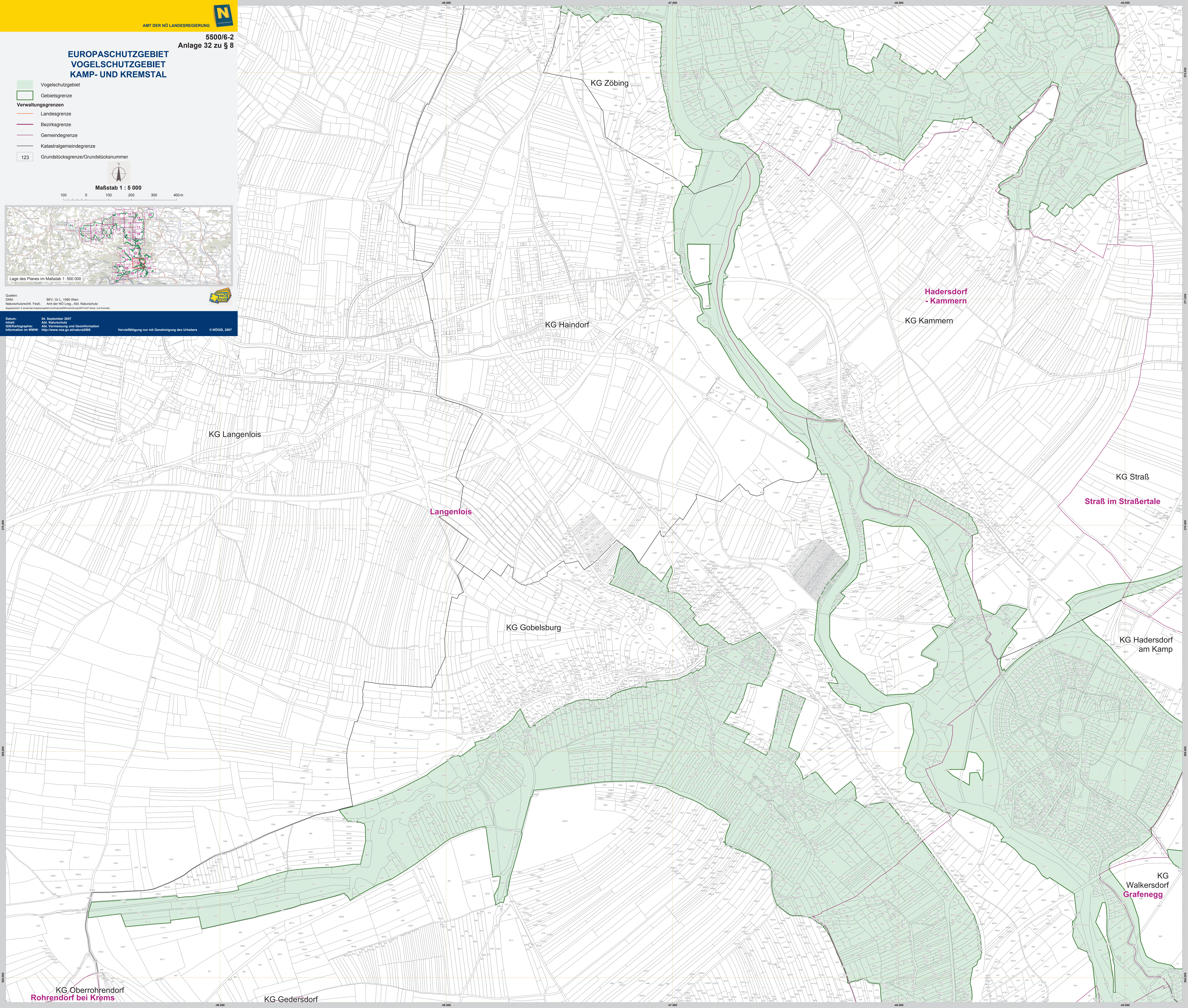
5500/6-2
Anlage 32 zu § 8

- Vogelschutzgebiet
- Gebietsgrenze
- Verwaltungsgrenzen
- Landesgrenze
- Bezirksgrenze
- Gemeindegrenze
- Katastralgemeindegrenze
- 123 Grundstücksgrenze/Grundstücksnummer



Quellen: OADM, BEV, Gr.L., 1980 Wien
Naturschutzrechtl. Fest.: Amt der NÖ Reg., Abt. Naturschutz
Kamp- und Kremstal

Datum: 04. September 2007
Mitarbeiter: Alois Metzner
GIS/Kartographie: Abt. Vermessung und Geoinformation
Information im WWW: <http://www.noel.gv.at/natur2000>
Vervielfältigung nur mit Genehmigung des Urhebers © NOGIS, 2007



KG Oberrohrdorf
Rohrendorf bei Krems

KG Gedersdorf

KG
Walkersdorf
Grafenegg